

**CONCOURS SUR ÉPREUVES D'ADMISSION
À L'ÉCOLE DES OFFICIERS DE LA
GENDARMERIE NATIONALE**

ouvert aux sous-officiers de carrière de gendarmerie titulaires d'une licence de l'enseignement supérieur général ou technologique, d'un autre titre ou diplôme classé au moins au niveau II (ancienne nomenclature) et au moins de niveau 5 (nouvelle nomenclature) du décret du 8 janvier 2019 relatif au cadre national des certifications professionnelles, d'un titre ou diplôme reconnu comme équivalent à ces derniers ou d'un titre professionnel dont la liste est établie par arrêté du ministre de l'intérieur

- OG SD -

SESSION 2020

ÉPREUVE À OPTION : CAS CONCRET PROFESSIONNEL

(Durée : 03 heures – Coefficient : 15 - Note éliminatoire < 5/20)

THÈME

Vous êtes le lieutenant Alpha, commandant la Brigade Territoriale Autonome de Bonnières sur Seine située dans le département des Yvelines et relevant de la compagnie de gendarmerie départementale de Mantes-la-Jolie.

Le vendredi 13 décembre à 17H00, le chargé d'accueil vient vous rendre compte qu'une femme se trouvant à l'accueil est très inquiète. Son garçon Bravo âgé de 14 ans n'est pas rentré du collège alors que cela fait deux heures qu'il devrait déjà être à la maison. L'enfant est scolarisé au collège Marcel Pagnol à Bonnières sur Seine, situé rue Marcel Pagnol. Il fait tous les jours le trajet à pieds.

DOCUMENTATION :

- Pièce N°1 : Carte du département des Yvelines ;
- Pièce N°2 : Plans de Situation de la commune de Bonnières sur Seine ;
- Pièce N°3 : Organigramme du Groupement de Gendarmerie Départementales des Yvelines ;
- Pièce N°4 : Ordre de Bataille Numérique de la BTA Bonnières sur Seine ;
- Pièce N°5 : SPAJ du 13 Décembre - BTA BONNIERES SUR SEINE.

Questions n° 1 :

Quelle est votre analyse de la situation et votre idée de manœuvre ?

Question n° 2 :

Après avoir analysé votre effectif et la situation que faites-vous immédiatement ?

Évolution du thème :

Le commandant de compagnie vous accorde le renfort des effectifs suivants :

- 3 militaires du PSIG ;
- 2 militaires de Bréval.

Question n° 3 :

Comment articulez-vous votre dispositif ? Indiquez le volume.

Question n° 4 :

Quel est votre rôle ?

Évolution du thème :

A 23 heures le mineur est retrouvé sain et sauf, en compagnie d'un autre mineur en fugue d'un foyer du Loiret dont l'éducateur vous a informé qu'il ne pourrait être récupéré avant 09 heures le lendemain matin. Ce mineur manifeste son intention de quitter les locaux de la brigade.

Question n° 5 :

Comment gérez-vous les deux mineurs ?

Évolution du thème :

Des éléments recueillis auprès de Bravo, vous comprenez que ce dernier a fugué car sa mère et lui sont victimes de violences de la part du père de famille. Les violences verbales et physiques du matin ont été l'élément déclencheur. Le père de famille est connu de vos services pour des faits d'IPM et pour des déclarations de détention d'armes.

Question n° 6 :

Quelle est votre analyse ?

Question n° 7 :

Que faites-vous ?

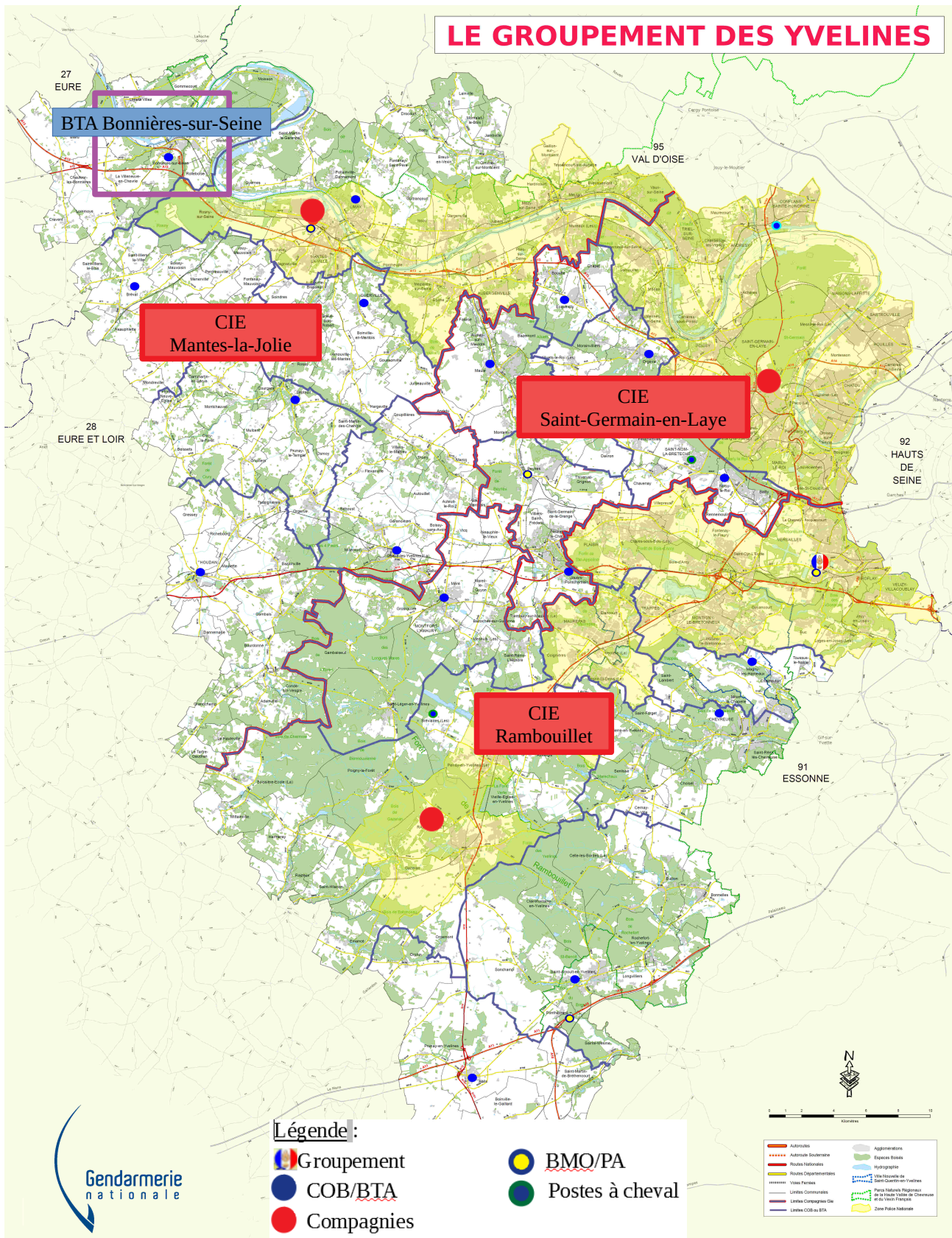
Évolution du thème :

A 01H00 du matin le gendarme Oscar demande à s'entretenir avec vous. Lors de cet entretien, il vous rend compte que durant les recherches il a eu un accident avec le véhicule de service. Il vous relate les faits : « lors de la découverte des deux jeunes alors que les gendarmes procèdent au contrôle une bande de jeunes bien connue de vos services a voulu en découdre. C'est en quittant rapidement les lieux qu'il a heurté un plot. Les dégâts ne sont pas importants. Il précise avoir été insulté à plusieurs reprises par un jeune qu'il a parfaitement identifié. »

Question :

Que faites-vous ?

Carte du département des Yvelines



Plans de Situation de la commune de Bonnières sur Seine



Ordre de Bataille Numérique de la BTA Bonnières sur Seine

Unité : BTA BONNIERES SUR SEINE (CU 05118)									
Effectifs autorisés (TEA)									
OFF GIE			1 LTN						1
SOG			8 GND	4 MDC	3ADJ	2 ADC	1 MAJ		18
CSTAG									
VOL	3								3
TOTAL									22

SPAJ du 13 Décembre - BTA BONNIERES SUR SEINE

Permanence :

Type	Matin	Nombre	Après-midi	Nombre	Nuit	Nombre
Commandement	LTN ALPHA	1	LTN ALPHA	1	LTN ALPHA	1
OPJ	ADC BRAVO	1	ADC BRAVO	1	ADC BRAVO	1
PAM1	ADC BRAVO GEND CHARLIE GAV DELTA	3	ADC BRAVO GEND CHARLIE GAV DELTA	3	ADC BRAVO GEND CHARLIE GAV DELTA	3
PAM2	GEND ECHO GAV FOX-TROT	2	GEND ECHO GAV FOX-TROT	2	GEND ECHO GAV FOX-TROT	2
Accueil/PS	MDC GOLF	1	MDC GOLF	1	MDC GOLF	1

Ressources Opérationnelles :

Ressources employées :

Matin	Après-midi	Soir
LTN ALPHA / ADC BRAVO / GEND CHARLIE / GAV DELTA / GEND ECHO / GAV FOX-TROT/ MDC GOLF	LTN ALPHA / ADC BRAVO / GEND CHARLIE / GAV DELTA / GEND ECHO / GAV FOX-TROT/ MDC GOLF	LTN ALPHA / ADC BRAVO / GEND CHARLIE / GAV DELTA / GEND ECHO / GAV FOX-TROT/ MDC GOLF

Ressources complémentaires :

Matin	Après-midi	Soir
ADC INDIA /ADJ JULIETTE / ADJ KILO / MDC LIMA / GEND MIKE / GEND NOVEMBER / GEND OSCAR / GEND PAPA	ADC INDIA /ADJ JULIETTE / ADJ KILO / MDC LIMA / GEND MIKE / GEND NOVEMBER / GEND OSCAR / GEND PAPA	ADC INDIA / ADJ JULIETTE / GEND MIKE

Matin	Après-midi	Soir
GEND NOVEMBER / GEND PAPA : RPC CC	GEND NOVEMBER / GEND PAPA : RPC CC	

Ressources différées :

Type	Matin	Nombre	Après-midi	Nombre	Nuit	Nombre
Permissions	MAJ HOTEL / ADJ QUEBEC / GEND ROMEO / GEND SIERA	4	MAJ HOTEL / ADJ QUEBEC / GEND ROMEO / GEND SIERA	4	MAJ HOTEL / ADJ QUEBEC / GEND ROMEO / GEND SIERA	4
Repos	MDC TANGO / GAV UNIFORM	2	MDC TANGO / GAV UNIFORM	2	MDC TANGO / GAV UNIFORM	2
QL 19-8					ADJ JULIETTE / MDC LIMA / GEND NOVEMBER / GEND OSCAR / GEND PAPA	5

Ressources non employables :

Type	Matin	Nombre	Après-midi	Nombre	Nuit	Nombre
Malade	MDC VICTOR	1	MDC VICTOR	1	MDC VICTOR	1