

CONTRAT CAPACITAIRE

IRCGN

2022

PRÉSENTATION

Les tarifs développés ci-après s'entendent pour les activités techniques et scientifiques et uniquement pour les saisines exprimées sous forme **d'ordonnance de commission d'expert**, émanant des juridictions d'instruction ou de jugement, **ou de réquisition de magistrats du parquet** s'agissant des dossiers spécifiques relatifs au FNAEG, copie de profils individus. Le dossier relatif au travail de l'expert requis, envoyé au magistrat mandant, est accompagné d'un mémoire de frais conformément aux termes de l'article R.222 du code de procédure pénale.

[Avec la modification début 2021 de l'article 157-2 du CPP, l'Institut peut être saisi directement comme Expert. Toutefois, les juges d'instruction peuvent toujours désigner nominativement les experts commis \(dans tous les cas, un contact préalable est nécessaire\).](#)

Depuis le 09 septembre 1996, et consécutivement aux principes développés dans la circulaire CRIM-PJ n°93-13 H2T2 du garde des Sceaux, il est admis que les travaux sollicités par le biais de réquisitions émises par les Officiers de Police judiciaire ne font pas l'objet de facturation, exception faite des textes qui régissent certaines analyses.

Les rapports d'examen scientifique ou d'expertise de l'IRCGN sont transmis par voie électronique et sont porteurs de la signature électronique de la personne qualifiée ou de l'expert. En effet, l'IRCGN a engagé la dématérialisation de ces documents dans les conditions techniques exigées pour garantir la continuité de la preuve en application des textes législatifs et réglementaires, afin de se mettre en conformité avec les directives données pour une optimisation de l'administration de la justice.

Certains travaux peuvent également nécessiter une recherche normative ou documentaire intégrée dans le montant global de l'expertise.

Les frais éventuels de déplacement sont facturés et inclus dans le mémoire de frais, conformément aux termes de l'article R 110 du CPP.

Les tarifs donnés sont hors taxes et selon l'interprétation de la directive conjointe du directeur des services judiciaires et de la directrice de la législation fiscale, SECD/1300009464B.DOC/D1-A du 8 octobre 2013, il pourrait leur être éventuellement appliqué l'assujettissement à la TVA de 20%.

Ce cahier se décompose en cinq sous dossiers basés sur l'organisation actuelle de l'IRCGN (selon l'organigramme joint), reprenant pour chaque département et chaque unité d'expertise au sein de ses entités, les tarifs qui y sont appliqués.

Ces cinq sous dossiers s'intitulent :

- _ 1 / Division criminalistique physique et chimie
- _ 2 / Division criminalistique ingénierie et numérique
- _ 3 / Division criminalistique identification humaine
- _ 4 / Division criminalistique biologie et génétique
- _ 5 / Unité d'intervention et d'investigation

Un modèle de devis clôture cet état, il attire l'attention sur le fait que :

Ce devis estimatif est établi à partir des seuls éléments oraux ou écrits détenus par l'Institut, au moment de son établissement. A la réception de la saisine et des objets d'essai, il peut faire l'objet d'un réajustement du tarif, consécutif au nombre d'objets à traiter, à la complexité du traitement ou à la diversité des protocoles mis en œuvre pour remplir la mission, si le contact initial n'a pas été suffisamment précis et complet. Le cas échéant, un nouveau contact est alors pris par l'expert requis, par analogie aux principes de l'art. R 107 du CPP.

Ne font pas l'objet de tarification les missions réalisées :

_ par le Service Central de Préservation des Prélèvements Biologiques

_ dans le cadre de l'Unité Nationale d'Investigation Criminelle (UNIC), lorsque cette intervention est réalisée durant le temps de l'enquête de flagrance.

Afin d'optimiser l'emploi de moyens criminalistiques toujours plus complexes et coûteux, la gendarmerie a décidé la création de coordinateurs des opérations de criminalistique (COCrim), disposant d'une connaissance généraliste des sciences forensiques et des unités ou experts qui en ont la maîtrise.

Désigné par le commandement local dans les affaires complexes, le COCrim est chargé de conseiller le directeur d'enquête dans l'exploitation des indices tout au long des investigations en étant à même d'apprécier l'opportunité et les résultats des examens (optimisation de la scène de crime, priorisation des demandes d'analyse, capacités existantes, contact avec l'IRCGN...).

Engagé dans une démarche volontaire d'assurance qualité, l'Institut de Recherche Criminelle de la Gendarmerie Nationale est, depuis le 1er octobre 2007, accrédité par la section Laboratoire du Comité Français d'Accréditation (COFRAC) et certaines unités techniques selon la norme NF EN ISO/CEI 17025 (accréditation n°1-1916 et 8-2527- Portées disponibles sur www.cofrac.fr).

Les activités concernées par cette portée sont référencées par le symbole * dans le document. Elles couvrent 140 méthodes d'essai (ME) dans plus d'une quarantaine de domaines criminalistiques.

L'accréditation de ces méthodes d'essai permet de garantir le requérant quant à la fiabilité, la traçabilité et l'efficacité des analyses conduites au sein de l'IRCGN et la cohérence des résultats présentes au procès pénal.

Ainsi un même scellé pourra faire l'objet, au sein de l'IRCGN, de toute une série d'analyses (ADN, chimique, empreintes digitales, physique, numérique, etc...) par des experts en mettant en œuvre des méthodes accréditées tout en tenant compte des contraintes d'exploitation de chaque expert dans son domaine de compétence.

En fin de dossier, un formulaire d'enquête de satisfaction est mis à disposition, afin de nous faire part de vos remarques sur la prestation fournie. Cette contribution est toujours très riche d'enseignement et doit nous permettre de progresser encore dans la satisfaction de la demande en 2022.

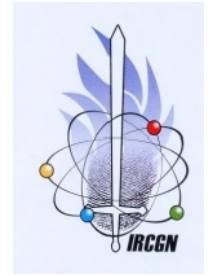
Colonel Franck MARESCAL

Directeur de l'IRCGN

Original signé.

1 Circulaire n°65000 DEF/GEND/OE/SDPJ/PJ du 25 juin 2004, relative à l'exercice de la police judiciaire par la gendarmerie nationale (§ 4.15).

2 Les activités Entomologie, Analyses génétiques et Toxicologie (sécurité routière) ont été rattachées à la section « santé humaine » du COFRAC.

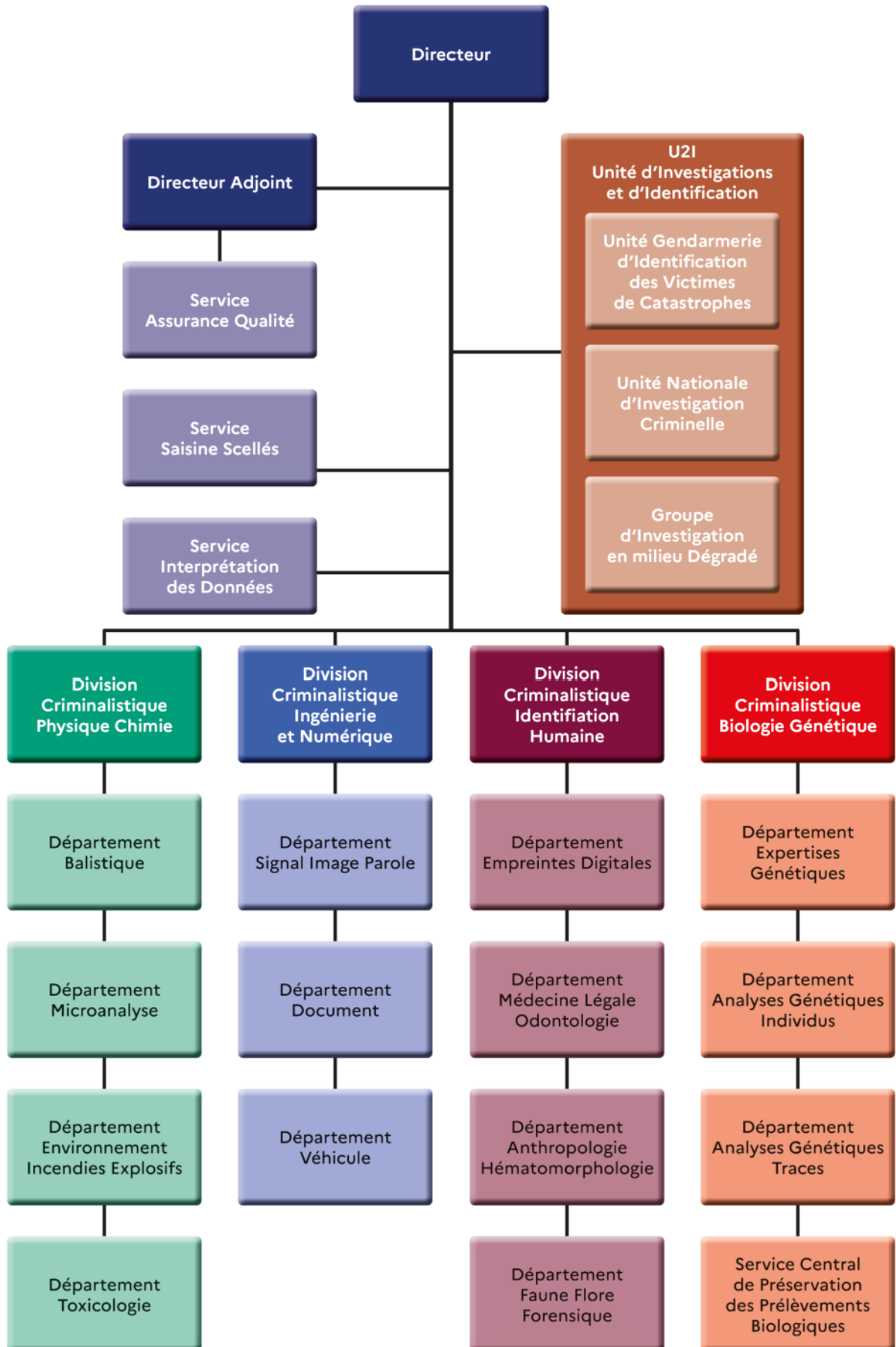


ÉTAT
DES TRAVAUX RÉALISÉS
PAR LES UNITÉS D'EXPERTISE
DE L'INSTITUT
DE RECHERCHE CRIMINELLE
DE LA
GENDARMERIE NATIONALE
EN 2022

SOMMAIRE

Présentation du dossier	02
Organigramme de l'IRCGN	06

DIVISION CRIMINALISTIQUE PHYSIQUE ET CHIMIE	07
Environnement Incendies Explosifs (ECX)	08
Toxicologie (TOX)	09
Balistique (BAL)	10
Micro analyse (MCA)	11
BIOTOX	12
DIVISION CRIMINALISTIQUE INGÉNIERIE ET NUMÉRIQUE	13
Documents - Comparaison d'écritures (DCT)	14
Traitement du Signal Image Parole (SIP)	15
Véhicules (VHC)	16
DIVISION CRIMINALISTIQUE IDENTIFICATION HUMAINE	17
Empreintes digitales (EDG)	18
Anthropologie Hématomorphologie (ANH)	19
Médecine légale et Odontologie (MLO)	21
Faune et Flore Forensiques (FFF)	22
DIVISION CRIMINALISTIQUE BIOLOGIE GÉNÉTIQUE	23
Expertise Génétique	24
UNITÉS D'INTERVENTION	25
Unité Nationale d'Investigation Criminelle (UNIC)	26
MODÈLES DE DEVIS ESTIMATIFS	27
ÉVALUATION DE LA PRESTATION	30



Sous dossier 1

DIVISION
CRIMINALISTIQUE
PHYSIQUE
ET
CHIMIE



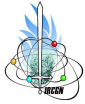
UNITÉ EXP	MISSIONS
INCENDIES (INC)	Missions types : <ul style="list-style-type: none"> ⌚ Constatations sur les lieux d'un incendie ⌚ Recherche simple des traces d'accélérateurs dans des débris d'incendie ⌚ Identification/comparaison d'un produit liquide inflammable (hydrocarbure) ⌚ Analyse de coupe pétrolière de type supercarburant ⌚ Étude de pièce de procédure / Étude de cas ⌚ Étude d'un système électrique / mise à feu
EXPLOSIFS (EXP)	Missions types : <ul style="list-style-type: none"> ⌚ Constatations sur les lieux d'attentats ⌚ Analyse de débris d'explosion ⌚ Comparaison et identification de tout type d'explosif ⌚ Identification de munitions explosives ⌚ Calcul de charge ⌚ Reconstitution d'engins explosifs et étude de leurs effets ⌚ Étude de pièce de procédure - Étude de cas
ENVIRONNEMENT ANALYSE CHIMIQUE (ACE)	Missions types : <ul style="list-style-type: none"> ⌚ Assistance à enquêteurs ⌚ Infractions environnementales ; Recherche et identification de substances chimiques polluantes ⌚ Analyse chimique ; Comparaison de composition chimique entre échantillons liquides, solides ou poudres ⌚ Analyse chimique ; Mise en évidence de substances chimiques aux propriétés lacrymogènes ⌚ Analyse chimique ; Recherche et caractérisation de substances de nature inconnue, liquide, solide, poudre (dont Biotox Piratox) ⌚ Analyse chimique ; Recherche de substances dénaturantes de scène de crime ⌚ Analyse Chimique ; Mise en évidence de substances colorantes ⌚ Analyse chimique ; Evaluation de la période de tir ⌚ Étude de pièce de procédure - Étude de cas
PRODUITS DE MARQUAGES CODES (PMC)	Missions types : <ul style="list-style-type: none"> ⌚ Assistance à enquêteurs ⌚ Détection et/ou identification de produits de marquage codés (dont encres de maculage de billets de banque) ⌚ Étude de pièce de procédure - Étude de cas



UNITÉ EXP	MISSIONS
STUPÉFIANTS	<p>Dossiers types :</p> <ul style="list-style-type: none"> • Identification d'un stupéfiant ou principe actif de médicament (par chromatographie en phase gazeuse avec détection à spectrométrie de masse (CPG-SM) + chromatographie liquide à haute performance et barrette de diodes (CLHP-BD)) • Identification et quantification d'un stupéfiant CPG-SM + CLHP-BD • Supplément pour révélation de la signature chimique d'un échantillon de cocaïne/héroïne • Profilage seul (révélation de la signature chimique d'un échantillon de cocaïne/héroïne) • Recherche de traces de produits sur supports divers • Analyse de billets
TOXICOLOGIE	<p>Dossiers types :</p> <p>Tarifications prévues par le CPP (arrêté du 29 septembre 2017)</p> <ul style="list-style-type: none"> ▪ Détermination du taux d'alcoolémie dans le sang par chromatographie en phase gazeuse ▪ Recherche de la consommation de stupéfiants dans le cadre de la sécurité routière ▪ recherche et dosage des médicaments psychoactifs à partir des prélèvements biologiques par chromatographie avec détection par spectrométrie de masse ▪ Expertise toxicologique de référence [Recherche et dosage des alcools ; identification et dosage de produits stupéfiants criblage large par chromatographies , mise en évidence et quantification de la carboxyhémoglobine ; dosage du cyanure ; dosage du lithium) ▪ Recherche et dosage de substances pouvant être utilisées dans les cas de soumission chimique dans le sang et l'urine (Recherche et dosage des alcools ; identification et dosage de produits stupéfiants , dosage du GHB ; criblage large de médicaments psychoactif par chromatographies ▪ Recherche et dosage de strontium (marqueur de noyade vitale) dans toutes les matrices nécessaires <p>Analyses dont la tarification n'est pas prévue dans les textes (base : heure d'expert)</p>



UNITÉ EXP	MISSIONS
	Étude d'arme <ul style="list-style-type: none"> ○ Simple ○ Complète (<i>mesure de vitesse, justesse, estimation de distance de tir, etc</i>) Révélation de numéro altéré
	Étude d'une munition (par unité) <ul style="list-style-type: none"> ○ Simple ○ Complète
	Comparaisons balistiques Alimentation et interrogation du Fichier National d'Identification Balistique
	Constatations balistiques Assistance à autopsie Assistance à reconstitution judiciaire Étude de pièces de procédures, de documents Étude de vêtement ou objet pour estimation de distance et trajectoire de tir
	Frais de garde de scellé <i>(délai courant à compter de l'envoi du rapport final pour les demandes de conservations d'armes et munitions en attente de décision. Ne concerne pas les scellés conservés à l'initiative du département)</i> Autres prestations
	Rédactions de dossiers : <ul style="list-style-type: none"> ● Courant ● Complexe



UNITÉ EXP	MISSIONS
RÉSIDUS DE TIRS	<p>Missions types :</p> <ul style="list-style-type: none"> ● Déterminer la présence de résidus de tirs sur des tamponnoirs ou tout type de support provenant d'une victime ou d'un suspect et interpréter les résultats en fonction du cas (pour les vêtements, le coût de l'expertise varie en fonction de la quantité de tamponnoirs réalisés) ● Estimation de la distance de tir par test chromophoriques
TRACES MANUFACTURÉES	<p>Missions types :</p> <ul style="list-style-type: none"> ● Détermination du fonctionnement d'une lampe à incandescence lors d'un événement extraordinaire (accident de circulation ou d'aéronef, éclairage domestique) (le coût de l'expertise varie en fonction des techniques mises en œuvre et/ou de la complexité et du temps nécessaire à l'analyse) ● Étude / identification d'une trace ● Comparaison de traces d'outils ● Détermination de l'origine d'un endommagement ● Étude de traces/Manipulation non conventionnelle d'un système de sécurité ● Preuve par assemblage sur matériaux métalliques
TRACES DE TRANSFERT	<p>Missions types :</p> <ul style="list-style-type: none"> ● Recherche de fibres, d'éléments pileux, cheveux (le coût de l'expertise varie en fonction du temps nécessaire) ● Identification ou comparaison d'élément pileux humain et/ou animal ● Tri préalable à une analyse d'ADN (présence ou pas de bulbe) (le coût de l'expertise varie en fonction de la quantité d'éléments pileux présents) ● Identification et comparaison de fibres textiles (le coût de l'expertise varie en fonction des techniques mises en œuvre et/ou de la complexité et du temps nécessaire) ● Détermination de l'origine du bris et du sens de bris de verre (le coût de l'expertise varie en fonction des techniques mises en œuvre et/ou de la complexité et du temps nécessaire à l'analyse) ● Comparaison des fragments de verre (le coût de l'expertise varie en fonction des techniques mises en œuvre et/ou de la complexité et du temps nécessaire à l'analyse) ● Identification de fragments de verre (le coût de l'expertise varie en fonction des techniques mises en œuvre et/ou de la complexité et du temps nécessaire à l'analyse) ● Études des endommagements d'articles textiles (le coût de l'expertise varie en fonction des techniques mises en œuvre et/ou de la complexité et du temps nécessaire à l'analyse) ● Études de nœuds (le coût de l'expertise varie en fonction des techniques mises en œuvre et/ou de la complexité et du temps nécessaire à l'analyse) ● Comparaison d'échantillons de sols (le coût de l'expertise varie en fonction des techniques mises en œuvre et/ou de la complexité et du temps nécessaire à l'analyse) ● Microanalyse ● Identification et comparaison de rubans adhésifs ● Mise en évidence par MEB-EDS de marqueurs minéraux entrant dans la composition de Produits de Marquage Codés

En outre, l'IRCGN est membre du réseau de laboratoires BIOTOX-PIRATOX-PIRATOME. A cet effet, en cas de découverte de colis ou colis suspect et contenants suspectés de renfermer des agents biologiques, chimiques ou radioactifs dangereux, que ces faits résultent d'un acte délibéré, malveillant ou d'une négligence, le laboratoire peut être saisi (circulaire n°750/SGDSN/PSE/PPS du 18 février 2011).

Dans le cadre de l'enquête administrative, le laboratoire peut être nommé (Sur décision de la Cellule National de Conseil auprès de la DGSCGC), via une réquisition de l'autorité préfectorale pour l'analyse physico-chimique de la substance (Hors toxique de guerre, agents biologiques pathogènes classés 3 et 4 ou substances radioactives).

Dans le cadre de l'enquête judiciaire, sur réquisition ou ordonnance de commission d'expert, il peut être procédé à l'identification de la substance (Hors toxique de guerre, agents biologiques pathogènes classés 3 et 4 ou substances radioactives). Le laboratoire peut aussi conseiller utilement les autorités requérantes et proposer d'autres investigations criminalistiques (Empreintes digitales, ADN, traces de foulage...).

La gestion de la découverte de ces objets est décrite dans la circulaire de référence. Les opérations de levée de doute doivent être exécutées systématiquement. Aucun échantillon ou scellé ne sera accepté sans le formulaire de suivi RBC qui décrit les analyses in-situ réalisés.

La gestion de ces dossiers est assurée par l'unité d'expertises Analyse Chimique-Environnement (Département Environnement-Incendies-Explosifs).



Sous dossier 2

DIVISION
CRIMINALISTIQUE
INGÉNIERIE
ET
NUMÉRIQUE



UNITÉ D'EXP.	MISSIONS
<p>VIDEO IMAGERIE</p>	<p>Dossiers types :</p> <ul style="list-style-type: none"> ✓ Rehaussement et analyse d'images ou de vidéos : ✓ Copie / Transcodage : ✓ Restauration de bandes vidéo dégradées : ✓ Authentification de vidéo ou d'images : ✓ Estimation de longueur à partir de vidéos ou d'images : ✓ Comparaison de visages : ✓ Estimation de vitesse d'un véhicule à partir de vidéo ou d'images : ✓ Montage avancé de vidéos :
<p>PAROLE ACOUSTIQUE</p>	<p>Dossiers types :</p> <ul style="list-style-type: none"> ✓ Rehaussement et transcription d'un enregistrement sonore : ✓ Copie / Transcodage : ✓ Numérisation : ✓ Restauration de bandes audio dégradées : ✓ Comparaison de voix :
<p>MESURES & MODÉLISATION</p>	<p>Dossiers types :</p> <ul style="list-style-type: none"> ✓ Modélisation 3D par lasergrammétrie ou drones ✓ Fusion de données pour la fixation d'une scène ✓ Sondage de sol par technologie radar :



UNITÉ D'EXP.	MISSIONS
IDENTIFICATION MÉCANIQUE	<p>Dossiers types :</p> <ul style="list-style-type: none"> ● Identification de véhicule à partir de (débris de) pièces automobiles ● Identification et comparaison de traces de pneumatique ● Identification de véhicules à partir d'éléments de serrurerie automobile (clés, carte main libre, serrure...) ● Lecture d'identifiants électroniques (exploitation de calculateur et de l'architecture, électronique automobile) ● Identification de véhicules à partir d'éléments de déclaration ou de photographie ● Identification individuelle de véhicules ● Révélation chimique sur support métallique (autre que véhicule) ● Extraction de données numériques dans calculateur à des fins de reconstruction d'accident ● Fabrication de clé automobile ● Analyse de données de véhicules sur support électroniques ● Analyse de système embarqué
PEINTURES ET POLYMÈRES	<p>Dossiers types :</p> <ul style="list-style-type: none"> ● Comparaison de polymères (aérosols, peintures ...) ● Identification de véhicule à partir de traces de peintures ● Analyse de matière (type polymère, plastique, gomme de pneumatique...) ● Identification de peintures aérosols
ACCIDENTOLOGIE	<p>Dossiers types :</p> <ul style="list-style-type: none"> ● Diagnostic d'organes, de circuits et d'équipements de véhicule. ● Reconstruction cinématique d'un accident routier ● Prise en compte d'une scène d'accident
FRAIS DE GARDE DES VÉHICULES	<p>Véhicule léger à compter du rendu du rapport (Conforme à l'article 147 du CPP)</p>

Sous dossier 3

DIVISION

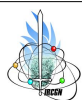
CRIMINALISTIQUE

IDENTIFICATION

HUMAINE



UNITÉ D'EXP.	MISSIONS
TRACES PAPILLAIRES	Révélation de traces papillaires sur supports poreux secs Révélation de traces papillaires sur supports poreux humides Révélation de traces papillaires sur supports non poreux secs Révélation de traces papillaires sur supports non poreux secs avec recherche ADN ultérieure (conditions ADN-Free) Révélation de traces papillaires sur supports non poreux humides Révélation de traces papillaires sur supports semi-poreux Révélation de traces papillaires sur des gants Révélation de traces papillaires sur adhésifs Révélation de traces papillaires ensanglantées Rehaussement de traces papillaires sur munitions Révélation de traces papillaires sur papier thermique Prélèvement de traces biologiques de contact avant ou après la mise en évidence des traces papillaires Restructuration de traces papillaires de personnes inconnues Analyse de trace papillaire Comparaison trace / relevé décadactytaire PTS dans et sur véhicule PTS hors IRCGN
TRACES DE SEMELLE	Identification type/Marque/Modèle de traces de semelles Comparaison de traces de semelles



UNITÉ D'EXP.	MISSIONS
<p>HEMATOMORPHO</p>	<p><u>MORPHO ANALYSE :</u></p> <p>Dossier « initial » avec déplacement</p> <ul style="list-style-type: none"> ● Étude de la scène morpho sur site : ● Modélisation 3D : ● Visite virtuelle de synthèse : ● Détection traces de sang latentes : ● Analyse de pièces de procédure : <ul style="list-style-type: none"> - jusqu'à 15 pièces : - au delà de 15 pièces : ● Analyse de scellés : <ul style="list-style-type: none"> - au delà de 15 pièces : <p>Dossier « initial » sans déplacement</p> <ul style="list-style-type: none"> ● Étude de la scène morpho sur dossier : ● Analyse de pièces de procédure : <ul style="list-style-type: none"> - jusqu'à 15 pièces : - au delà de 15 pièces : ● Analyse de scellés : <ul style="list-style-type: none"> - au-delà de 3 scellés : ● Détection traces de sang latentes sur scellé : <p>Dossier « Complément » ou « Reconstitution »</p> <ul style="list-style-type: none"> ● Déplacement sur site : ● Examen complémentaire sur dossier : ● Analyse de pièces de procédure : <ul style="list-style-type: none"> - jusqu'à 15 pièces : - au delà de 15 pièces : ● Analyse de scellés : <ul style="list-style-type: none"> - au-delà de 3 scellés : <p><u>DÉTECTION TRACES DE SANG LATENTES :</u></p> <p>Dossier avec déplacement</p> <ul style="list-style-type: none"> ● Expertise : ● Analyse de pièces de procédure : <ul style="list-style-type: none"> - jusqu'à 15 pièces : - au delà de 15 pièces : ● Analyse de scellés : <ul style="list-style-type: none"> - au-delà de 3 scellés : <p>Dossier sans déplacement</p> <ul style="list-style-type: none"> ● Expertise : ● Analyse de pièces de procédure : <ul style="list-style-type: none"> - jusqu'à 15 pièces : - au delà de 15 pièces : ● Analyse de scellés : <ul style="list-style-type: none"> - au-delà de 3 scellés :



INSTITUT DE RECHERCHE CRIMINELLE DE LA GENDARMERIE NATIONALE

DIVISION CRIMINALISTIQUE IDENTIFICATION HUMAINE

DÉPARTEMENT ANTHROPOLOGIE HÉMATOMORPHOLOGIE

ANTHROPOLOGIE

Dossiers types (archéologie forensique) :

- Recherche de corps enfoui
- Étude anthropologique sur scène (analyse de répartition et de dispersion des restes fragmentés ; restitution position du corps)

Dossiers types (anthropologie forensique) :

- Détermination de l'origine humaine ou animale
- Dénombrement d'individus et détermination des caractères biologiques (groupe biologique, âge, sexe et taille)
- Estimation du délai post mortem
- Étude lésionnelle
- Examen ostéopathologique
- Examen histologique
- Examen scanner et radiographique

- Reconstitution faciale

- Examen anthropologique complet



UNITÉ D'EXP.	MISSIONS
MÉDECINE LÉGALE	Dossiers types : <ul style="list-style-type: none"> ● Examen de corps ● Autopsie médico-légale ● Examen scanner d'un corps ou élément de corps ● Examen scanner et angiographie post-mortem ● Synthèse médico-légale ● Identification de tatouage par révélation ● Restauration faciale ● Rédaction de certificat de décès ● Assistance à reconstitution judiciaire
ODONTOLOGIE	Dossiers types : <ul style="list-style-type: none"> ● Préparation pièces osseuses ● Examen odontologique ● Examen d'odontologie comparative ● Morpho-analyse des traces de morsure ● Vieillessement facial
IDENTIFICATION DE VICTIMES DE CATASTROPHES	Dossiers types : <ul style="list-style-type: none"> ● Relevage ● Constitution d'un dossier <i>ante mortem</i> ou <i>post mortem</i>



UNITÉ D'EXP.	MISSIONS
ENTOMOLOGIE	<p>Dossiers types :</p> <ul style="list-style-type: none"> ● Estimation du délai <i>post-mortem</i> ● Identification simple de spécimens ● Assistance technique (déplacement et prélèvements <i>in situ</i> et à l'autopsie)
PALYNOLOGIE	<p>Dossiers types :</p> <ul style="list-style-type: none"> ● Recherche de pollen de cannabis
MILIEU AQUATIQUE	<p>Dossiers types :</p> <ul style="list-style-type: none"> ● Diagnostic de noyade en milieu aquatique naturel par recherche de diatomées ● Mise en évidence d'un contact avec un milieu aquatique naturel ● Estimation du délai de submersion en milieu aquatique naturel
IDENTIFICATION MOLÉCULAIRE DES ESPÈCES	<p>Dossiers types :</p> <ul style="list-style-type: none"> ● Détermination de l'espèce animale à l'origine d'une trace prélevée

Sous dossier 4

DIVISION

CRIMINALISTIQUE

BIOLOGIE

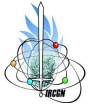
GÉNÉTIQUE



UNITÉ D'EXP.	MISSIONS
EXPERTISE GENETIQUE	<p>PRISE EN CHARGE DU DOSSIER</p> <ul style="list-style-type: none"> • Prise en charge du dossier – envoi dématérialisé du rapport <p>DÉTERMINATION DU PROFIL GÉNÉTIQUE A PARTIR D'UN SUPPORT STANDARDISE</p> <ul style="list-style-type: none"> • Support standardisé de type <u>écouvillon, mégot, chewing-gum, petit morceau de compresse</u>. • Support standardisé de type <u>FTA</u> <p>DÉTERMINATION DU PROFIL GÉNÉTIQUE A PARTIR D'UN SUPPORT NON STANDARDISE</p> <ul style="list-style-type: none"> • Forfait de prise en compte en fonction de la complexité du support et la mission • Détermination de la nature de la trace • Analyse génétique autosomal • Analyse du chromosome Y (STR) <p>TECHNIQUE DE SEQUENCAGE D'ADN DE NOUVELLE GENERATION</p> <ul style="list-style-type: none"> • Portrait robot génétique • ADN dégradé <p>COMPARAISON DE PROFILS GÉNÉTIQUES</p> <ul style="list-style-type: none"> • Comparaison entre un individu de référence et une trace de <u>source unique</u> • Comparaison entre un individu de référence et une trace de <u>source multiple</u> (mélange) • Validation de rapport de rapprochement FNAEG <u>simple</u> • Validation de rapport de rapprochement FNAEG <u>complexe</u> • Recherche et calculs de lien de parenté dans un cadre judiciaire (paternité/maternité) <p>ACTES D'INVESTIGATION</p> <ul style="list-style-type: none"> • Prélèvements dans et/ou sur un véhicule • Investigation sur scène de crime • Projection du laboratoire mobile d'analyses ADN (identification de cadavre, scène de crime sanglante, campagne de prélèvements de masse) <p>AUTRES ACTES</p> <p>Communication de profil(s) génétique(s) établi(s) par l'IRCGN à partir des archives du laboratoire</p> <ul style="list-style-type: none"> • Exploitation de mélange complexe d'ADN (principe de la déconvolution assistée par une intelligence artificielle (logiciel STRMix)

Sous dossier 5

UNITÉS D'INTERVENTION DE L'IRCGN



UNITÉ D'EXP.	MISSIONS
INVESTIGATION CRIMINELLE (UNIC)	<p>Missions types (*) :</p> <ul style="list-style-type: none"> ● Coordinateur criminalistique/scientifique (Cocrim) <ul style="list-style-type: none"> - Coordination des équipes déployées - Suivi de cas/dossier au laboratoire, conseils techniques - Gestion scène de crime/Identification en milieu dégradé - Synthèse criminalistique
IDENTIFICATION DE VITIMES (UGIVC)	<p>Missions types (*) :</p> <ul style="list-style-type: none"> ● Coordinateur criminalistique/scientifique (Cocrim) ● Responsable ante mortem (local ou déployé) ● Responsable post mortem (relevage, tri) ● Responsable post mortem (chaîne d'identification) ● Responsable post mortem (chaîne confirmation) ● Responsable préparation commission d'identification ● Responsable appariement de corps ● Conseiller identification de victimes (Suivi de cas, français décédés à l'étranger...)
INVESTIGATIONS MILIEU DEGRADE (GRID)	<p>MILIEU DÉGRADE (GRID)</p> <ul style="list-style-type: none"> ● Gestion scène de crime/Identification <ul style="list-style-type: none"> Coordination constatations Coordination exploitation Coordination transfert de données <p>(*) Tarification ne tenant pas compte des montants inhérents aux autres expertises (micro-analyse, empreintes digitales, analyse ADN, comparaison dentaire...)</p>

MODÈLES

DE

DEVIS



MINISTÈRE DE L'INTERIEUR



POLE JUDICIAIRE DE LA
GENDARMERIE NATIONALE

INSTITUT DE RECHERCHE CRIMINELLE
DE LA GENDARMERIE NATIONALE

N° 5294 DU 24 AOUT 2018
GEND/PJGN/IRCGN

OBJET : Validation du devis d'expertise de l'Institut de Recherche Criminelle de la Gendarmerie Nationale (IRCGN).

Madame, Monsieur le Juge,

Depuis la mise en place des procédures de dématérialisation des mémoires de frais de justice via le portail Chorus-pro, nous rencontrons régulièrement des refus de traitement des services centralisateurs au motif que le devis inférieur à 460.00 €, tel que défini dans l'article R107 du code de procédure pénale, n'est pas fourni ou n'est pas accordé par le magistrat.

Afin d'éviter des prises de contacts fréquents entre les services comptables de la Justice et les experts de l'IRCGN ainsi que la régie du Pôle Judiciaire de la Gendarmerie Nationale pour obtenir ce document validé, je vous saurai gré de bien vouloir systématiquement retourner à l'expert le devis, accepté avec la mention « bon pour accord ».

Dans le cas d'une procédure urgente, l'expert vous soumettra un devis pour régularisation.

Veillez agréer, Madame, Monsieur le Juge, l'expression de ma considération distinguée.

Le colonel Franck MARESCAL,
Directeur de l'IRCGN



ÉVALUATION
DE
LA
PRESTATION

